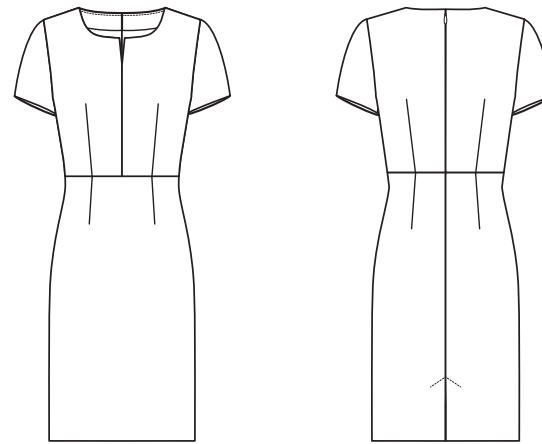


# PREMIUM Regular Fit

NEU



STYLE  
1068



## GERMAN

### DAMEN-ETUIKLEID

- Regular Fit
- Rundhals mit V-Ausschnitt
- Taillennaht
- Gehschlitz hinten
- Elastisches Futter
- Rückenlänge 98 cm | Gr. 38
- **GRÖSSEN:** 32-52

NR: 1068.666.110 SCHWARZ  
NR: 1068.666.111 ANTHRAZIT  
NR: 1068.666.120 MARINE  
NR: 1068.666.121 MIKRODESSIN BLAU  
NR: 1068.666.125 ROYALBLAU

## ENGLISH

### LADIES SHEATH DRESS

- regular fit
- round neckline with v-neck
- dividing seam
- vent at the back
- stretch lining
- back length 98 cm | size 38
- **SIZES:** 32-52

NO: 1068.666.110 BLACK  
NO: 1068.666.111 ANTHRACITE  
NO: 1068.666.120 NAVY BLUE  
NO: 1068.666.121 MICRO PATTERN BLUE  
NO: 1068.666.125 ROYAL BLUE

## FRENCH

### ROBE FOURREAU FEMME

- Regular fit
- Col rond avec décolleté en V
- Couture divisée
- fente de marche arrière
- Doublure élastique
- Longueur dos 98 cm | taille 38
- **TAILLES :** 32-52

RÉF : 1068.666.112 NOIR  
RÉF : 1068.666.111 ANTHRACITE  
RÉF : 1068.666.120 BLEU MARINE  
RÉF : 1068.666.121 BLEU FONCÉ À MOTIFS  
RÉF : 1068.666.125 BLEU ROI

## DUTCH

### DAMES ETUI JURK

- regular fit
- ronde hals met V-hals
- deelnaad
- Loopsplit achterzijde
- elastische voering
- ruglengte 98 cm | maat 38
- **MAAT:** 32-52

NR: 1068.666.110 ZWART  
NR: 1068.666.111 ANTRACIET  
NR: 1068.666.120 MARINE  
NR: 1068.666.121 MICRO DESSIN DONKERBLAUW  
NR: 1068.666.125 KONINGSBLAUW

**GEWEBE:** 60% Schurwolle, 36% Polyester, 4% Elasthan, 200 g/m<sup>2</sup>  
**FUTTER:** 100% Polyester

**PFLERGE:**



**FABRIC:** 60% virgin wool, 36% polyester, 4% elastane, 200 g/m<sup>2</sup>  
**LINING:** 100% polyester

**CARE:**



**TEXTILE :** 60 % laine vierge, 36 % polyester, 4 % élasthanne, 200 g/m<sup>2</sup>  
**DOUBLURE :** 100 % polyester

**ENTRETIEN :**



**DOEK:** 60% scheerwol, 36% polyester, 4% elastaan, 200 g/m<sup>2</sup>  
**BINNENVOERING:** 100% polyester

**ONDERHOUD:**

